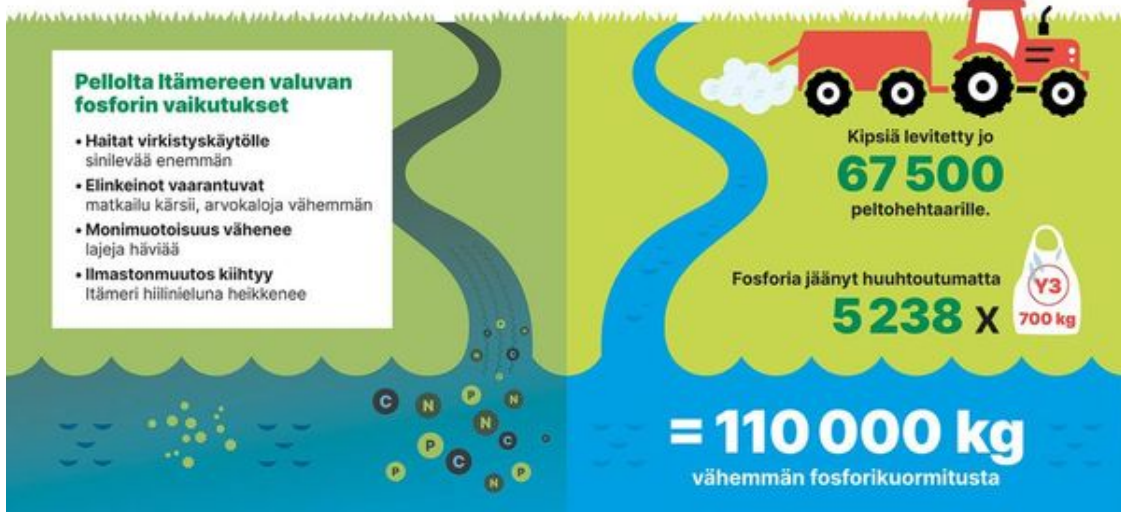


[Tilaa / peruuta uutiskirje](#)

## KIPSI-hankkeen haku on auki koko Uudellamaalla viimeistä kertaa

### Kipsin levitys pellolle vähentää Itämeren rehevöitymistä



© Inari Savola / Noon Kollektiivi

Jaa:   

Uudenmaan osalta haku on nyt auki koko Uudellamaalla, aiemmat tiukat valuma-  
aluerajaukset eivät enää ole käytössä. Kipsiä ei kuitenkaan voi levittää järvien  
valuma-alueille eikä pohjavesi- ja Natura-alueille tai luomupelloille. Kipsi pitää  
levittää pellolle vuonna 2025.

Viljelijä voi hakea ilmaista kipsikäsittelyneuvontaa kaksi tuntia kalenterivuodessa.  
ProAgrian neuvojat auttavat kipsikäsittelyn suunnittelussa. Sekä kipsikäsittelyn että  
neuvonnan hakuohjeet löydät samalta verkkosivulta.

Tutustu tarkempiin hakuohjeisiin: [Kipsikasittelyn hakeminen](#)

Karttapalvelusta voi tarkistaa etukäteen soveltuuko pelto kipsilevitykseen:  
[Karttapalvelu](#)

[Lisätietoja täältä](#) tai KIPSI-hankkeen Niklas Grönroosilta, niklas.gronroos@ely-  
keskus.fi , p. 0295 022 122.

Lue lisää tiedotteesta

Takaisin uutiskirjeeseen

Vesien- ja luonnonsuojelun uutiskirje 1/2025



[Tilaa / peruuta uutiskirje](#) [Tietosuojaseloste](#) [Lataa PDF](#)